

ちばの木 家づくりモニター募集 《限定5棟》

ちばの木の(構造用)柱材を
無償で提供させていただきます!!

※構造用柱材のプレゼントは100万円未満とさせていただきます。

「ちばの木 家づくりモニター」お申し込み条件

- 建築できる宅地を千葉県内にお持ちの方(借地可/土地準備されるご予定の方もお申し込みできます)。
- 平成28年9月までに着工いただける方。
- お申し込みは限定5棟のみとさせていただきます。
- 竣工までの期間に構造見学会、竣工後の完成見学会などにご利用させていただきます。
- ※記載のプランが法的に建築できる敷地であることが条件になります。

物件概要

- 延床面積:91.64㎡(27.72坪)
- 本体価格:2,350万円(税込)
- ※ちばの木構造用柱材(プレゼント分)を本体価格より値引きいたします。
- ※設備・仕上の詳細については4月17日の説明会にてお問い合わせください。

お手続

- お申し込み結果は千葉県森林組合より直接ご連絡させていただきます。
- 建設予定地を確認させていただいた後、千葉県森林組合とモニター契約及び千葉県森林組合が指定する工務店と工事請負契約を締結していただきます。
- ※予定地が法的あるいは物理的に建築不可能な場合はご辞退いただきます。

4月17日(日)モニター説明会開催

会場:千葉県森林会館 5階会場(千葉県中央区長洲1-15-7)
開催時間:午前10時から

モニター説明会参加希望の方は、
インターネットからお申し込みください。



千森の家 検索



西と南へつながる開放的な半屋外空間【イメージ写真】

居心地の良いLDKスペース【イメージ写真】

オープンな第一空間【イメージ写真】



ちばの木の家。【イメージ写真】

お申し込みからの流れ

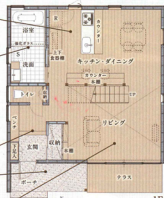


一級建築士事務所 有限会社アトリエハル建築
※1F床面積/32.99㎡(16.03坪) ※2F床面積/38.65㎡(11.69坪) ※小室(収納)4.00㎡(床面積:6.62㎡(2.00坪)) ※建物延床面積/91.64㎡(27.72坪)

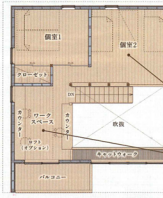
「ちばの木の家」モニタープラン ちばの木の家では、3つの「サステイナブルデザイン」が暮らしの価値を築きます。

- ①快適に住み続けるための空間デザイン
- ②無理なく自然の力を利用するパッシブデザイン
- ③家族のつながりを考えたコミュニティデザイン

①快適に住み続けるための空間デザイン



②無理なく自然の力を利用するパッシブデザイン



長く暮らせる家をつくるために「調湿・換気」という自然の力を木材に活かした「健康乾燥材」を構造材に使用しています。
この「健康乾燥材」は木の傷や虫やカビを抑制し、湿度変化や防虫効果など木の持つ特性をより引き出す事のできる乾燥技術によって生まれた木材です。

80年という森の周期に
合わせた家づくり。

※イメージはイメージです。※間取りの記載は1、2設計段階を基に描き起こしたもので、実際とは多少異なる場合がございます。また、家具、家電、備品等は価格には含まれておりません。

提携工務店



株式会社
藍舎
TEL: 04-81-3840



有限会社
海岸屋ふー
TEL: 04-81-9450



株式会社
グッドリビング
どんぐりの家
TEL: 04-81-22-8233



有限会社
村上建築工房
TEL: 04-81-22-8245



仁科建設
株式会社
TEL: 04-81-22-8245

企画・プロデュース
コーディネーター
千葉県森林組合
TEL: 043-227-8233 FAX: 043-227-8245
URL: sea.morinai.jp

設計監修
一級建築士事務所
有限会社アトリエハル
住いの環境デザインアワード2009
「環境デザイン・緑化秀賞」等多数受賞
URL: ha.ru.as.jp