



6 m 公道

C号棟

D号棟

E号棟

カースペース

カースペース

カースペース

カースペース

カースペース

UP

UP

UP

駐輪スペース

駐輪スペース

駐輪スペース

SC 0.5帖

SC 1.5帖

SC 3.0帖

LDK 21.0帖

LDK 19.5帖

LDK 19.0帖

2,730

3,640

6,370

2,730

3,640

6,370

2,730

3,640

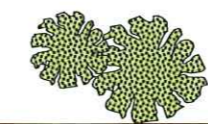
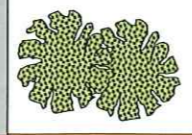
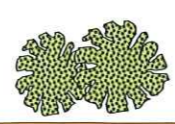
6,370

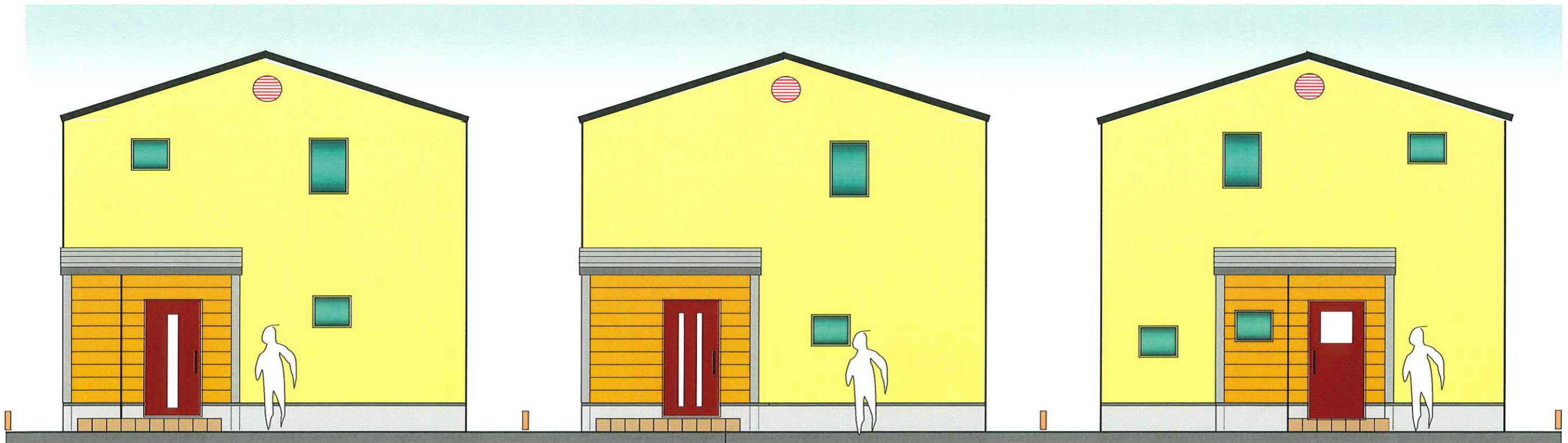
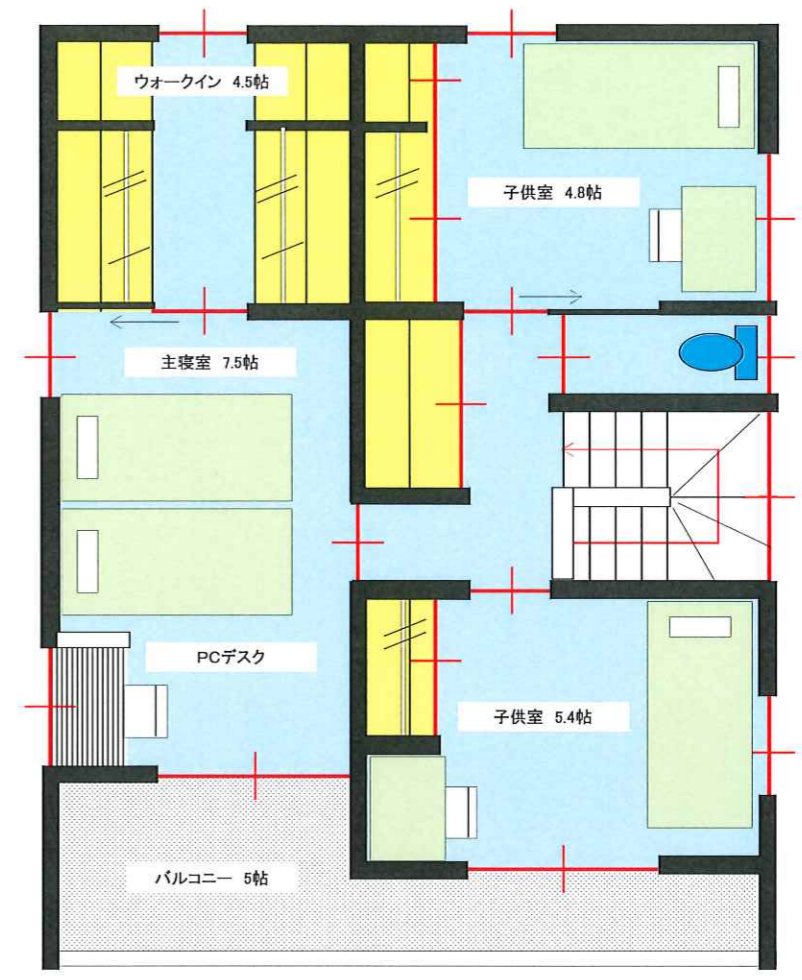
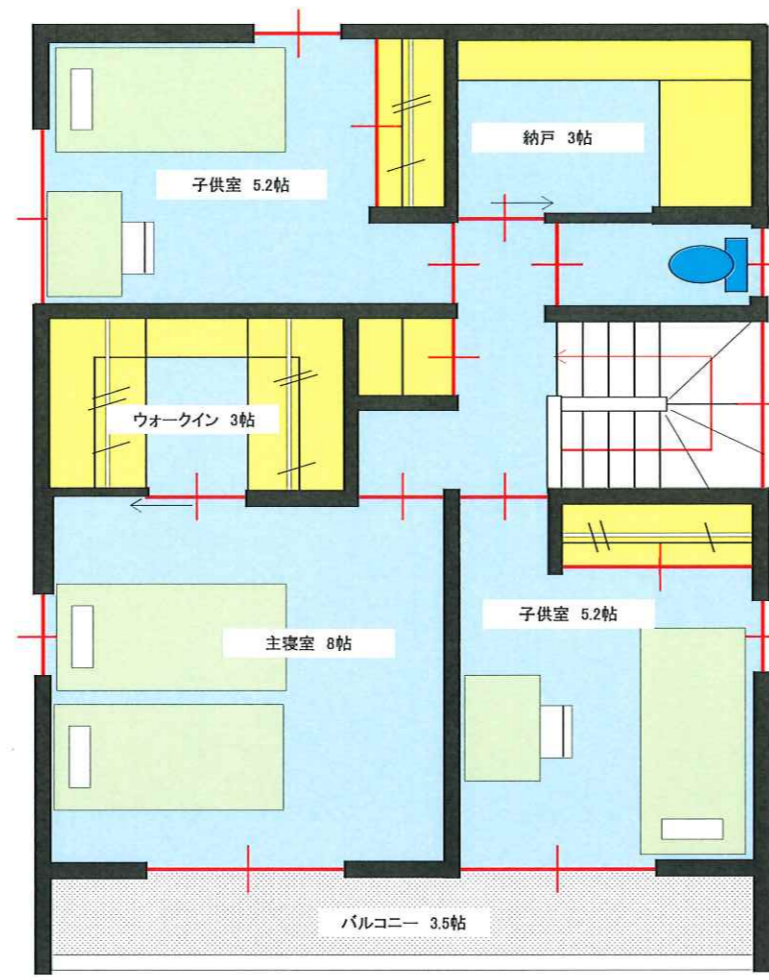
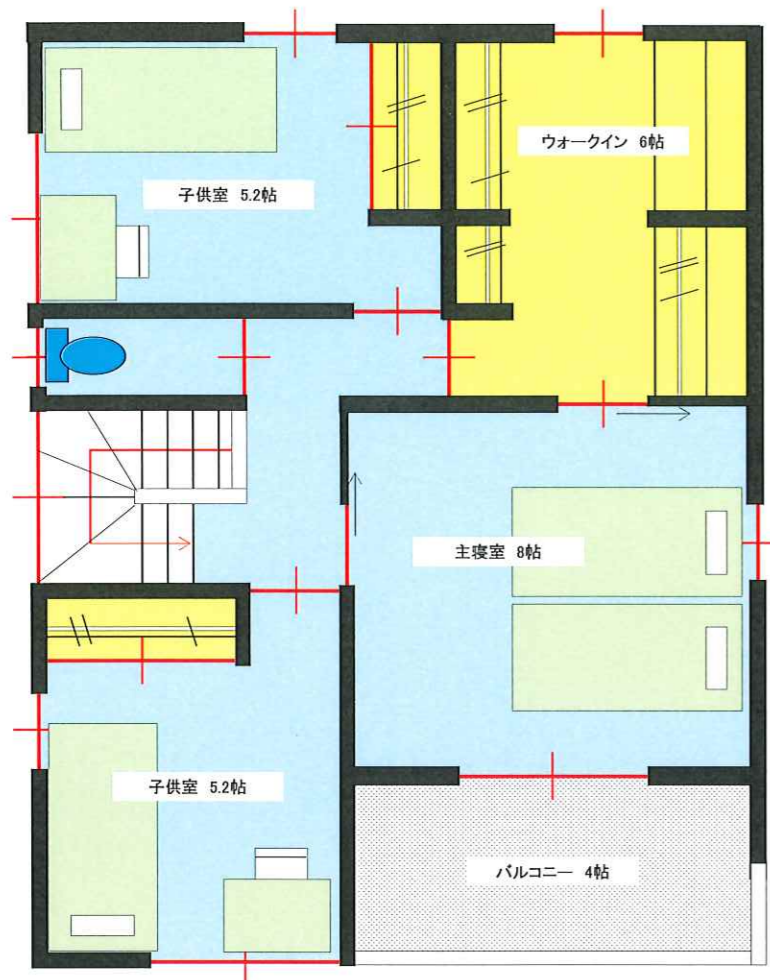
5,400

9,100

5,000

歩道付き8 m 公道





C号棟				
敷地面積	161.45	m ²	48.84	坪
建築面積	57.97	m ²	17.50	坪
1階 床面積	56.31	m ²	17.00	坪
2階 床面積	51.34	m ²	15.50	坪
延床面積	107.65	m ²	32.50	坪

D号棟				
敷地面積	160.28	m ²	48.48	坪
建築面積	57.97	m ²	17.50	坪
1階 床面積	52.17	m ²	15.75	坪
2階 床面積	52.17	m ²	15.75	坪
延床面積	104.34	m ²	31.50	坪

E号棟				
敷地面積	160.23	m ²	48.47	坪
建築面積	57.97	m ²	17.50	坪
1階 床面積	57.14	m ²	17.25	坪
2階 床面積	49.69	m ²	15.00	坪
延床面積	106.82	m ²	32.25	坪