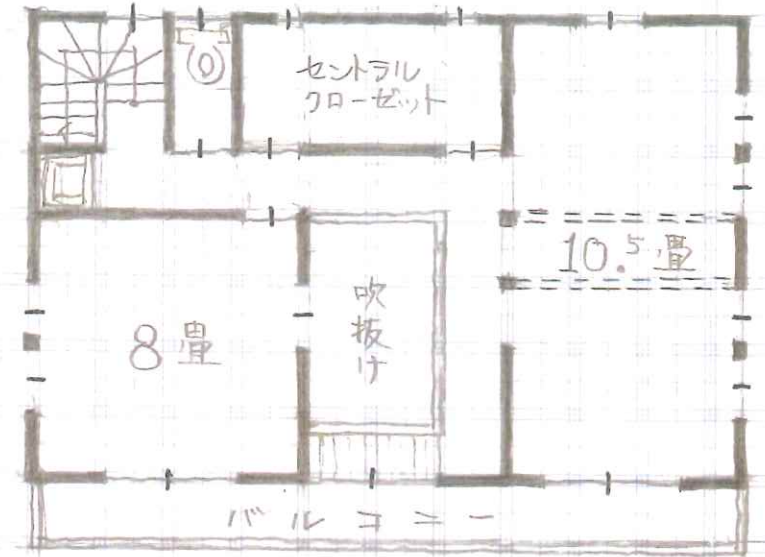
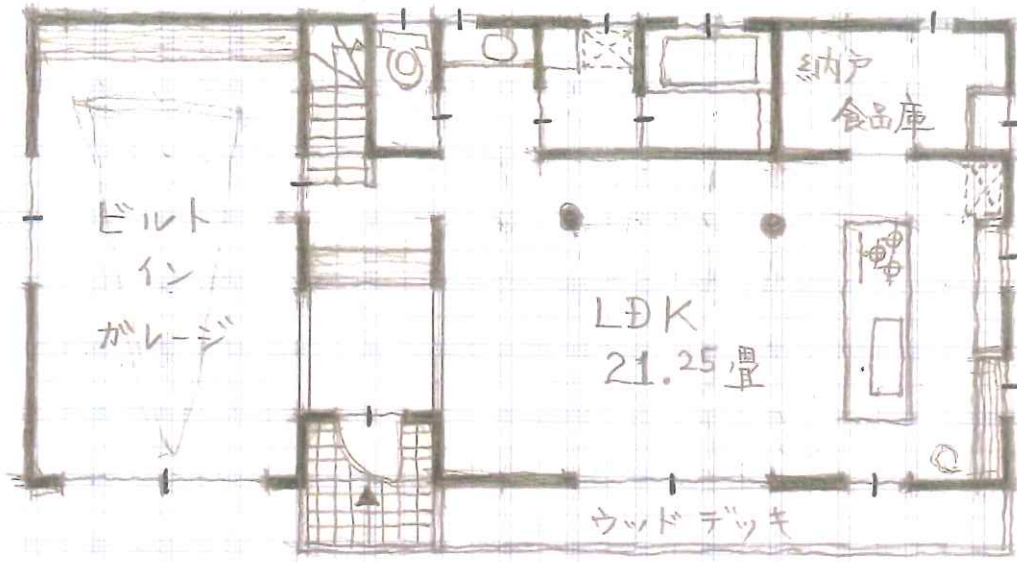


15.63m

第2山崎/梅郷駅徒歩13分



12.13m

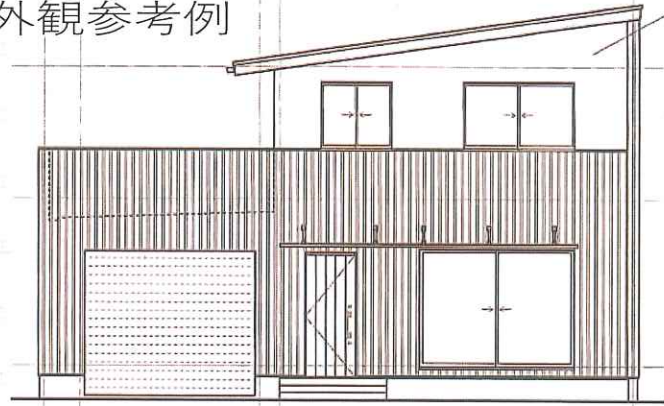
約4.7m

敷地 64.16坪



5m私道

外観参考例



《注文住宅の費用の目安》

- 1階 24.875坪
- 2階 16.375坪
- 延床 41.25坪

- 土地 1060万円
- 建物 2500万円
- 消費税 250万円
- 外構 120万円
- 合計 3930万円

《施工面積 43.75坪》